

Remote Battery and Wall Switch Kit RBWSK

Approved for use with Valor heater models using GV60 control system only

Installation Manual

If this kit is to be used on the Valor 1500 outdoor fireplace, the position and mounting of this assembly must be in a sheltered place protected from the elements (dry location).

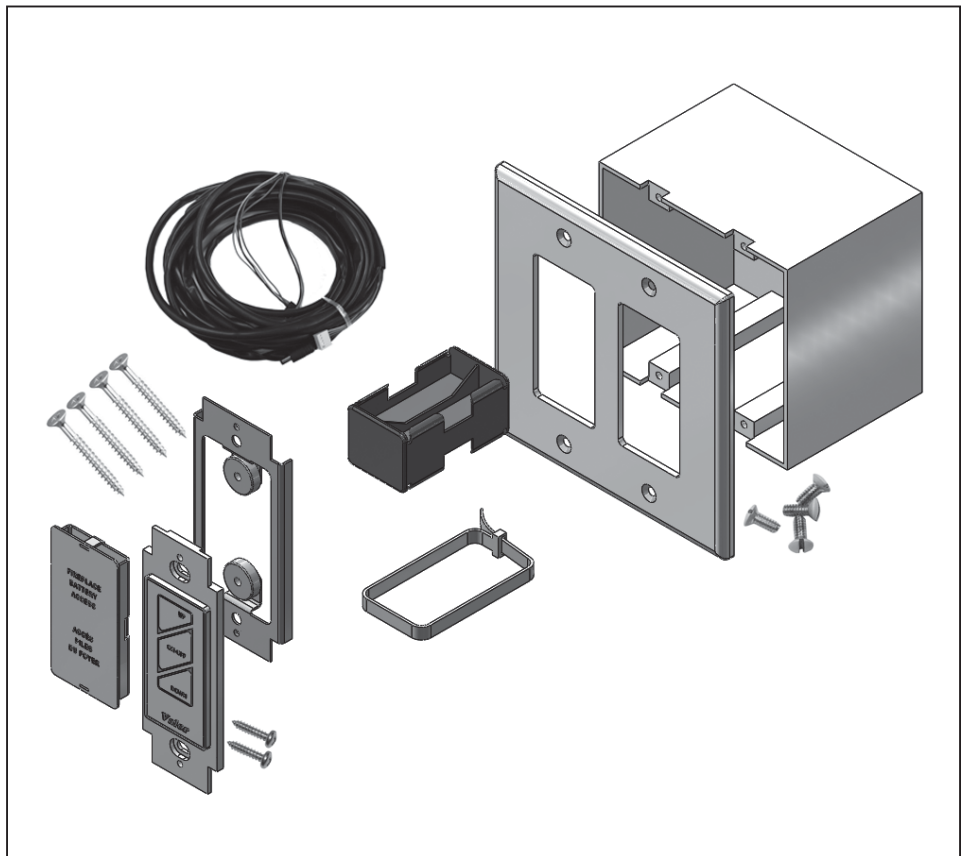
Notes: This kit must be installed or serviced by a qualified installer, service agency or gas supplier. These instructions are to be used in conjunction with the main installation instructions for the above listed heater models.

The Remote Battery and Wall Switch Kit (RBWSK) makes the fireplace batteries more accessible while consolidating their location with the wall switch.

The batteries of the RBWSK are connected to the fireplace receiver and therefore, no batteries are necessary in the receiver or battery box.

Kit Contents

- 1 Wall Switch
- 4 Screws
- 1 Battery Holder
- 1 Plate with magnets
- 1 Battery Cover assembly
- 1 Harness assembly - 25 ft
- 1 Junction Box
- 1 Cover plate and Screws
- 1 Cable tie

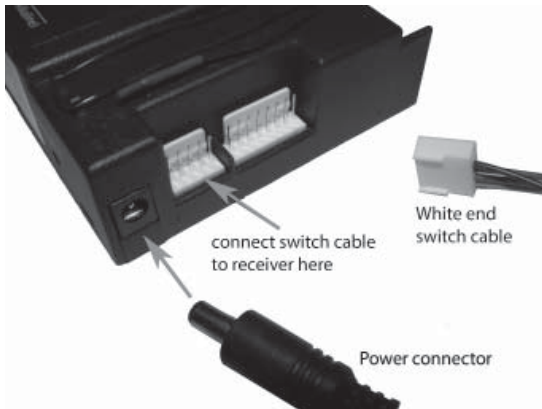


Installation

Note: If retrofitting this kit to an existing installed fireplace, remove existing batteries from the receiver. If the fireplace uses a battery box, disconnect it from the receiver, remove the batteries and discard the battery box. Refer to the fireplace installation manual for the location.

Locate the receiver in the appliance's case. Refer to the appliance's installation manual if necessary.

1. Pull out the receiver from its location to connect the battery holder and wall switch.
2. Feed the 'white connector end' of the harness assembly through side holes in fireplace liner body to receiver. Ensure sufficient harness length to allow for removal of receiver. Note - coil up any extra harness at fireplace end.
3. Connect switch to auxillary 5 pin junction and power connection to jack.

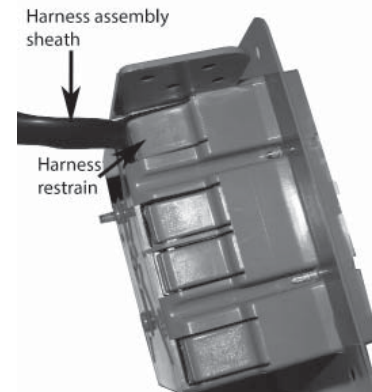


4. Run harness assembly to mounted position of junction box, securing harness to framing using insulated staples (not included).

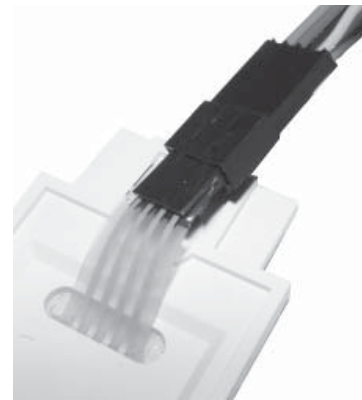
CAUTION

Do not run the switch wire over the top of the firebox. Route the wire so it does not contact the firebox.

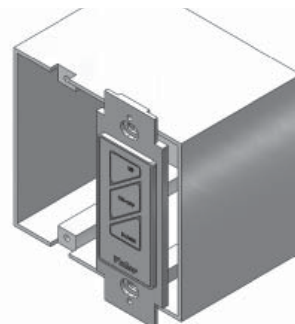
5. Feed harness assembly through a restrain on rear of junction box, feeding through until harness sheath is pinched by retainer and providing sufficient length to make connection to rear of switch and battery holder.



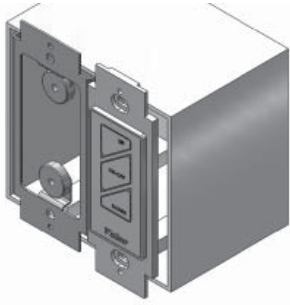
6. Secure junction box to the mounting surface using appropriate fasteners (not included).
7. Align molex connection on switch cable of harness assembly and connect to switch.



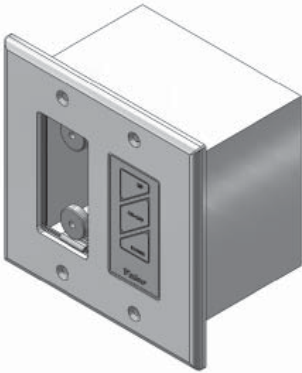
8. Mount switch plate to junction box with 2 screws provided note: switch position left or right to suit homeowner wishes.



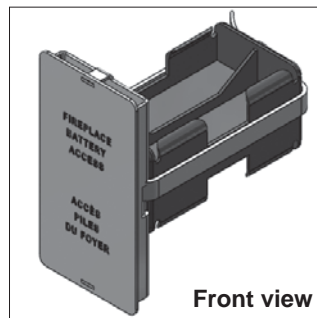
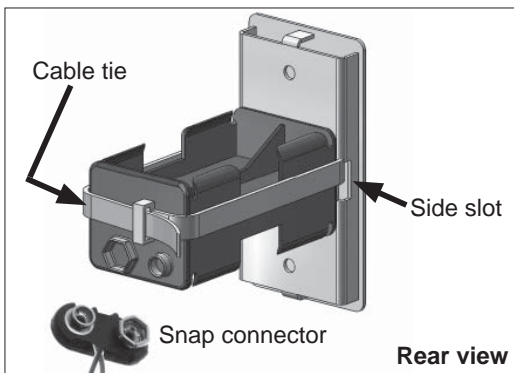
9. Locate and secure magnet plate using 2 'long' screws provided



10. Place and secure cover plate to box using 4 screws provided.

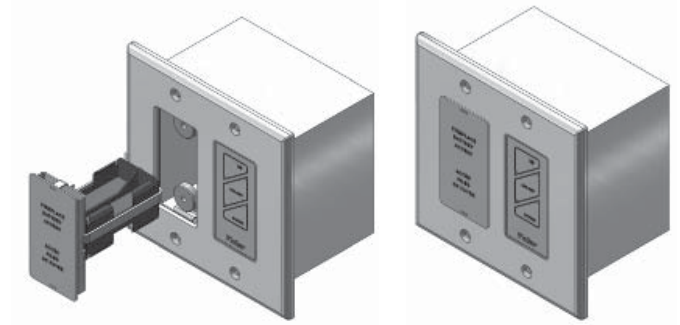


11. Feed cable tie through the 2 side slots of battery cover assembly.
12. Position battery holder to rear face and secure together with cable tie. note clearance is required for battery snap connection.



13. Make the snap connection, load 4 AA battery into holder (included with fireplace) then feed back into junction box assembly.

Note: Do not put batteries in the receiver, only in the battery holder by the wall switch.



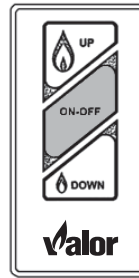
14. Test the operation of the wall switch.

Wall Switch Operation

The Wall Switch can be used to control the fireplace. You can turn the pilot on or off and you can increase or decrease the flame height.

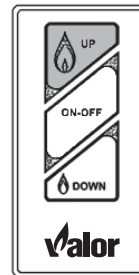
Note that the thermostat and programming functions are not available with the wall switch.

To turn appliance ON and OFF

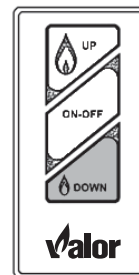


- Press ON-OFF button once to light pilot. Press again to shut of pilot.

To adjust flame height

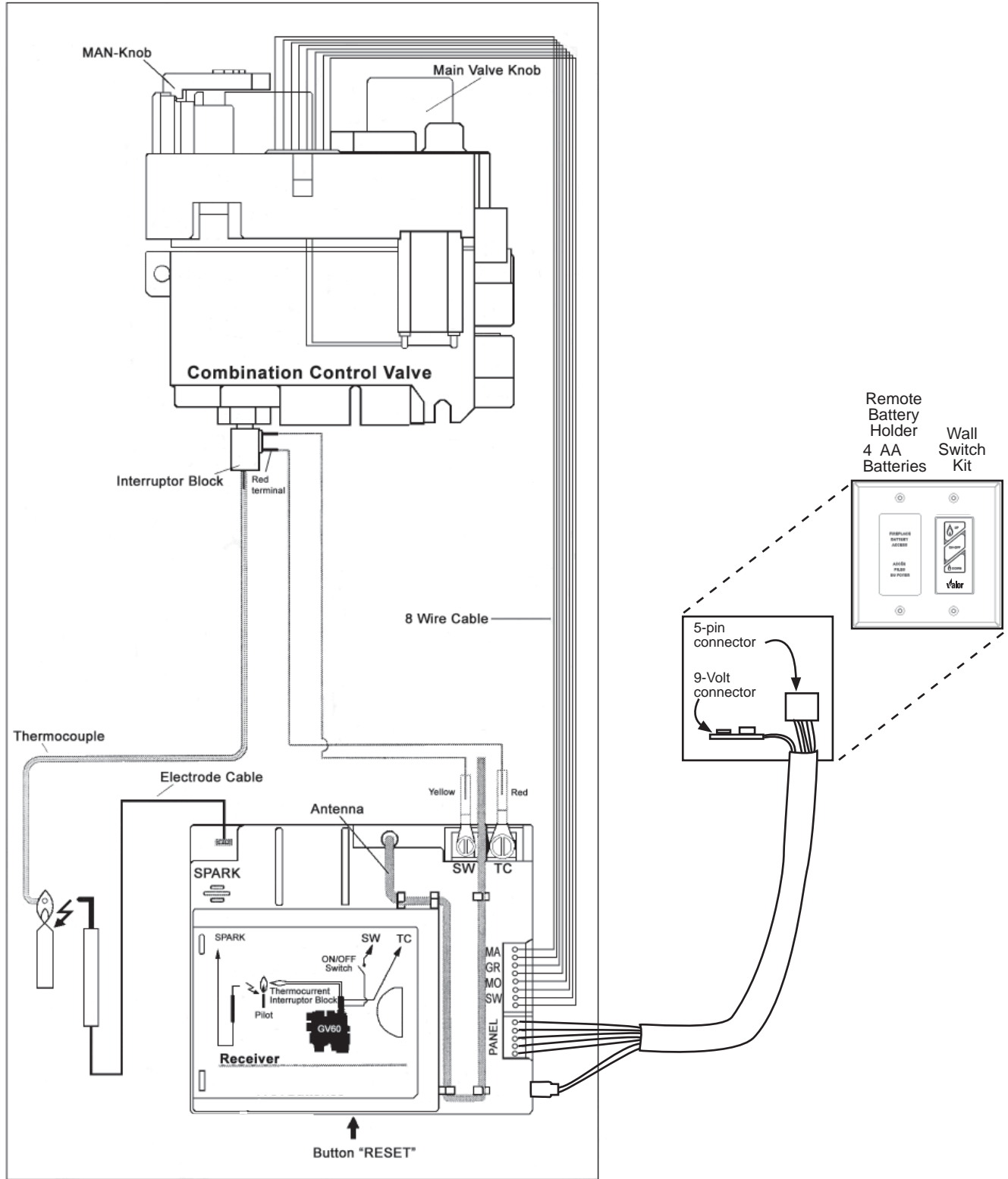


- Press and hold large flame button to gradually increase flame height.



- Press and hold small flame button to gradually decrease flame height.

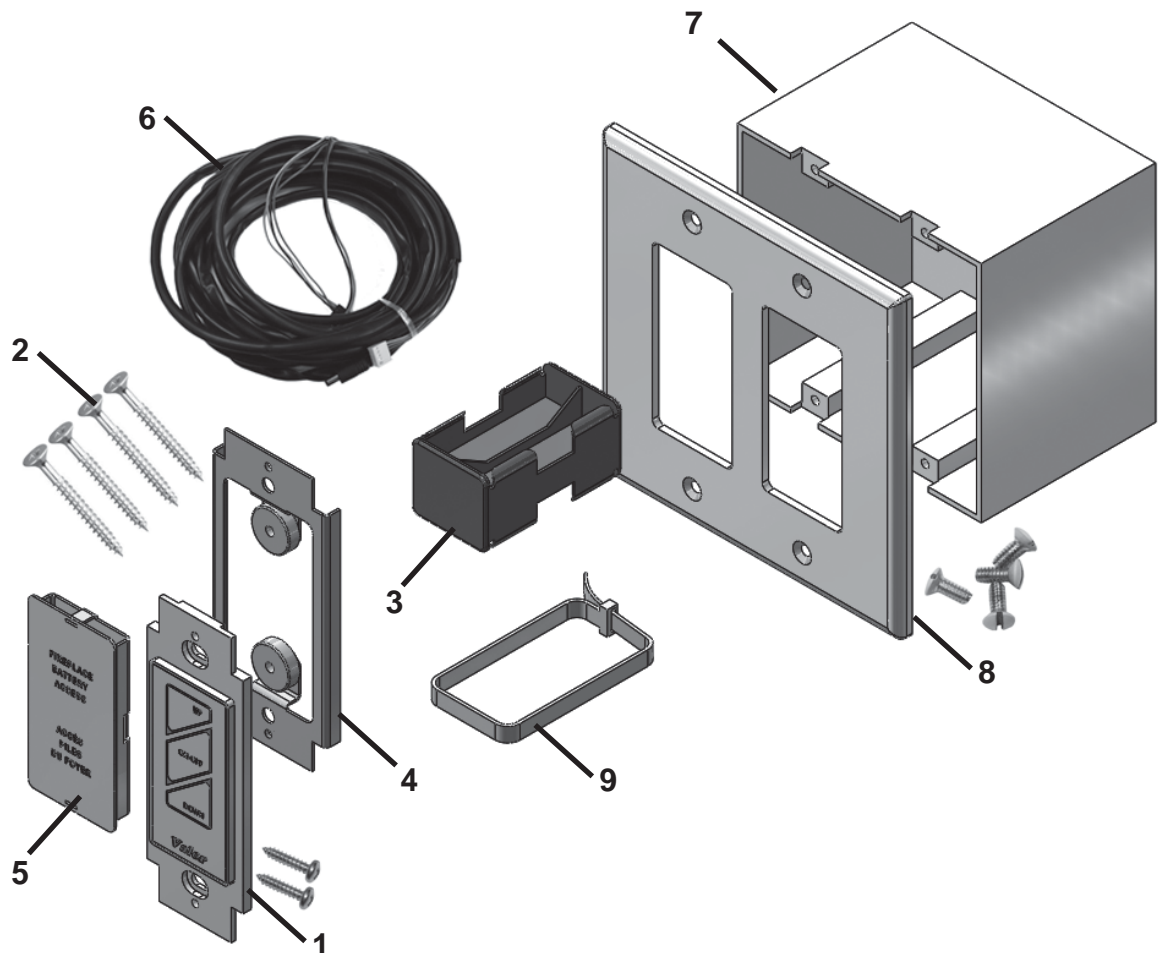
Wiring Diagram



GV60 Wiring Diagram

Repair Parts List

#	Description	Number
1	Wall switch with screws	4005522
2	Screws * 4	4001444
3	Battery holder	4005525
4	Plate with magnets	4005391
5	Battery Cover assembly	4005390
6	Harness assembly	4005523
7	Junction box	4005527
8	Cover plate & screws	4005526
9	Cable tie	4005524



Because our policy is one of constant development and improvement, details may vary slightly from those given in this publication.

Designed and Manufactured by / for

Miles Industries Ltd.

190 – 2255 Dollarton Highway, North Vancouver, B.C., CANADA V7H 3B1

Tel. 604-984-3496 Fax 604-984-0246

www.valorfireplaces.com

Porte-piles et Interrupteur mural RBWSK

Homologué pour usage avec les foyers Valor munis du système de commande GV60 seulement

Directives d'installation

Si vous utilisez ce kit sur le foyer Valor 15000 installé à l'extérieur, la position et le montage du kit doit être dans un endroit à l'épreuve des intempéries (endroit sec).

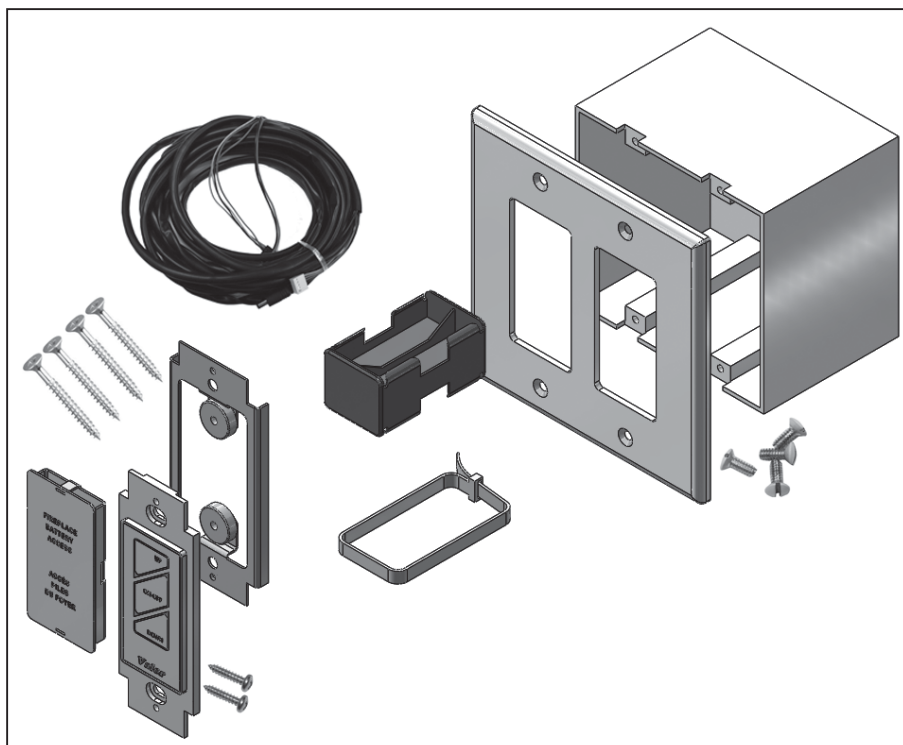
Note : Ce kit doit être installé et entretenu par un installateur qualifié, une agence de service certifiée ou un fournisseur de gaz. Ces instructions doivent être **utilisées conjointement avec les instructions d'installation des modèles mentionnés ci-haut.**

Le kit Porte-piles et Interrupteur mural RBWSK facilite l'accès aux piles du foyer en les plaçant à côté de l'interrupteur mural.

Les piles du RBWSK sont branchées au récepteur du foyer et en conséquences, le récepteur du foyer ou son boîtier à piles ne requiert pas de piles.

Contenu de la trousse

- 1 Interrupteur mural
- 4 Vis
- 1 Porte-piles
- 1 Plaque avec aimants
- 1 Couvercle du compartiment à piles
- 1 Harnais de connexion - 25 pi (7,62 m)
- 1 Boîte de raccordement
- 1 Plaque de couverture et vis
- 1 Attache autobloquante

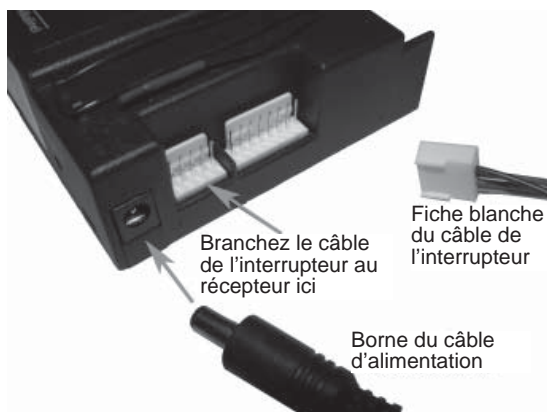


Installation

Note : Si vous installez ce kit à un foyer déjà installé, enlevez les piles du récepteur. Si le foyer est alimenté par un boîtier à piles, débranchez-le du récepteur, enlevez les piles et jetez-le. Consultez le guide d'installation du foyer pour savoir où se situent le récepteur et/ou le boîtier à piles.

Localisez le récepteur de télécommande dans la caisse de l'appareil. Consultez le guide d'installation de l'appareil si nécessaire.

1. Tirez le récepteur hors position pour le brancher au porte-piles et interrupteur mural selon les directives suivantes.
2. Faites passer la fiche de connexion blanche du harnais de connexion par un des trous de côté de la boîte de foyer jusqu'au récepteur. Assurez-vous que le fil est assez long pour manipuler le récepteur une fois branché. Notez : Conservez toute longueur additionnelle de fil au foyer.
3. Branchez la fiche de connexion blanche au raccord à 5 broches sur le récepteur tel qu'indiqué. Branchez le câble d'alimentation à la borne sur le récepteur.



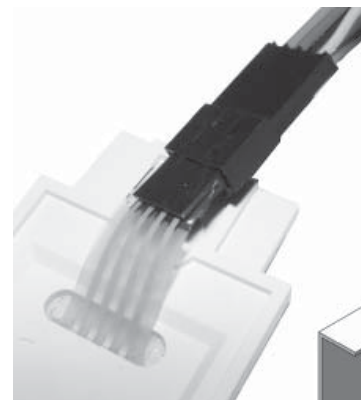
MISE EN GARDE

Évitez de faire passer les fils au-dessus de l'appareil. Faites-les passer de façon à ce qu'ils ne touchent pas l'appareil.

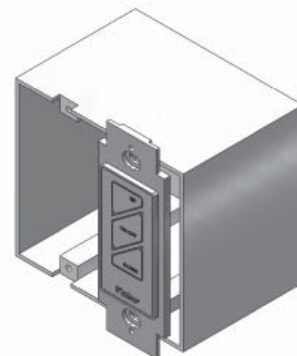
4. Faites passer le fil du harnais de connexion en-dessous de la boîte de foyer et jusqu'à l'endroit où sera monté la boîte de raccordement. Fixez le fil aux poteaux d'encastrement à l'aide de broche isolées (non-incluses).
5. Insérez l'autre bout du harnais de connexion dans une des pinces d'entrées à l'arrière de la boîte de raccordement jusqu'à ce que la gaine du harnais soit pincée tout en laissant assez de longueur dans la boîte pour raccorder le harnais à l'interrupteur et au compartiment à piles.



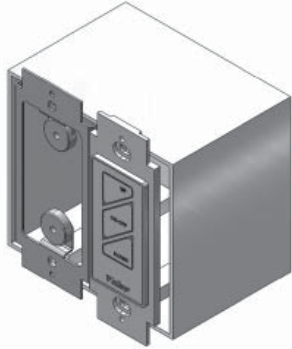
6. Fixez la boîte de raccordement en position finale en utilisant les vis appropriées (non-incluses).
7. Alignez le raccord Molex au câble de l'interrupteur et branchez l'interrupteur.



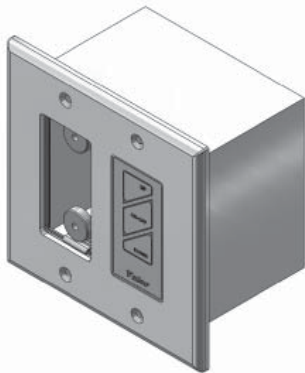
8. Montez l'interrupteur à la boîte de raccordement à l'aide de 2 vis fournies. Note : placez l'interrupteur à gauche ou à droite selon le désir du consommateur.



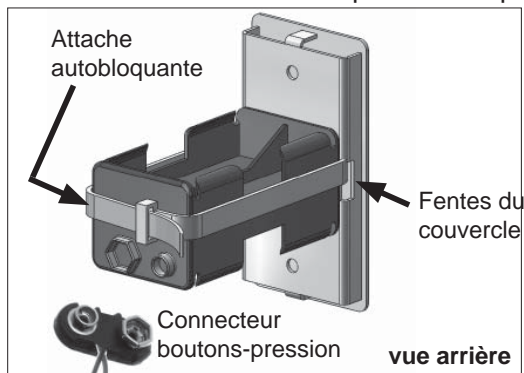
9. Placez la plaque à aimants à côté de l'interrupteur et fixez-la à la boîte de raccordement à l'aide de 2 longues vis fournies.



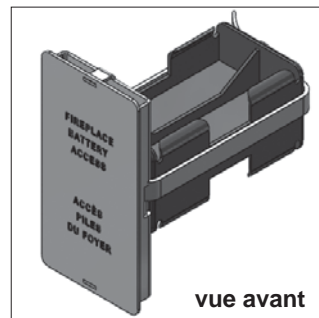
10. Placez la plaque de la boîte de raccordement et fixez-la à la boîte à l'aide de 4 vis fournies.



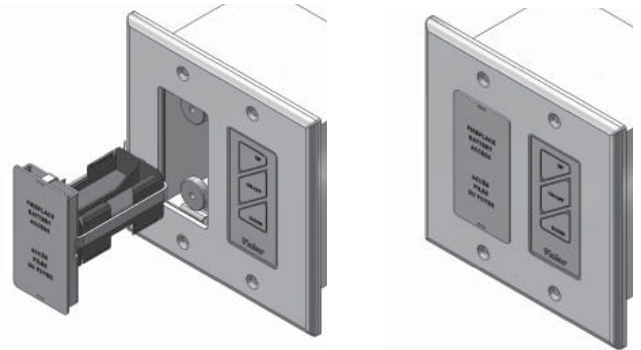
11. Insérez l'attache autobloquante dans les deux fentes du couvercle du compartiment à piles.



12. Placez le porte-piles contre l'arrière du couvercle et fixez-le avec l'attache autobloquante. Laissez l'espace nécessaire pour attacher le connecteur à boutons-pression du porte-piles



13. Branchez le connecteur à boutons-pression, insérez 4 piles alcalines AA dans le porte-piles (fournies avec le foyer) et insérez le porte-piles à l'intérieur de la boîte de raccordement. Le couvercle du compartiment à piles s'attache à la boîte avec les aimants.



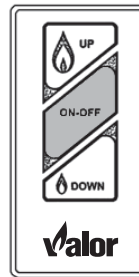
14. Vérifiez le fonctionnement de l'interrupteur.

Fonctionnement de l'interrupteur

L'interrupteur mural peut être utilisé pour faire fonctionner le foyer. Vous pouvez allumer et éteindre la veilleuse de même qu'augmenter ou réduire la hauteur des flammes.

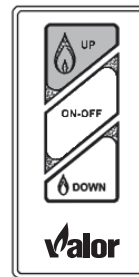
Notez que les fonctions thermostatique et de programmation ne sont pas offertes sur l'interrupteur mural.

Allumer et éteindre l'appareil

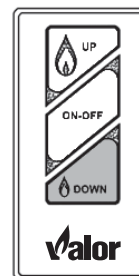


- Appuyez une fois sur le bouton ON-OFF pour allumer la veilleuse. Appuyez à nouveau pour éteindre la veilleuse.

Régler la hauteur des flammes



- Appuyez et tenez le bouton UP grande flamme pour augmenter graduellement la hauteur des flammes.



- Appuyez et tenez le bouton DOWN petite flamme pour réduire graduellement la hauteur des flammes.

Schéma des connexions

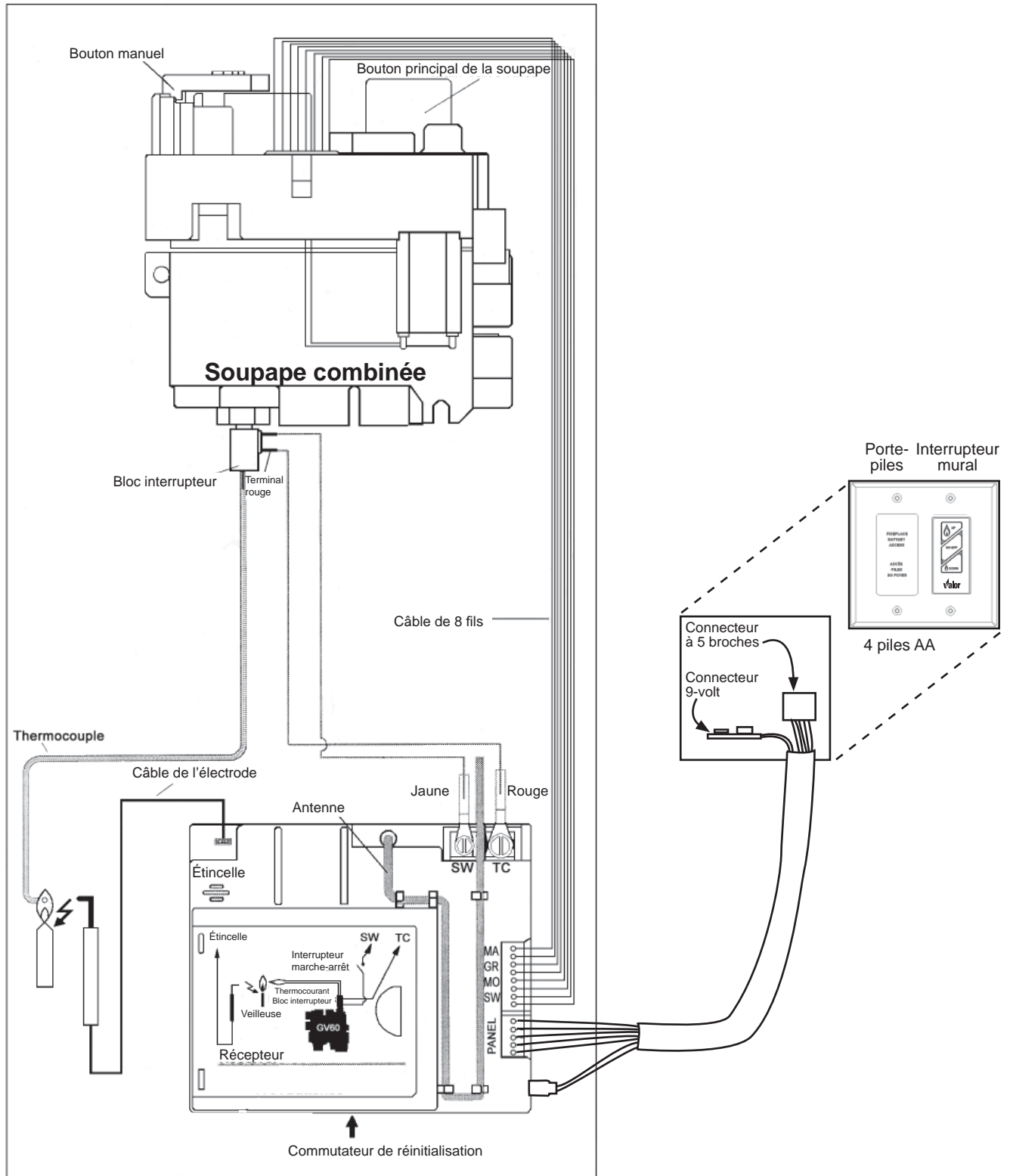
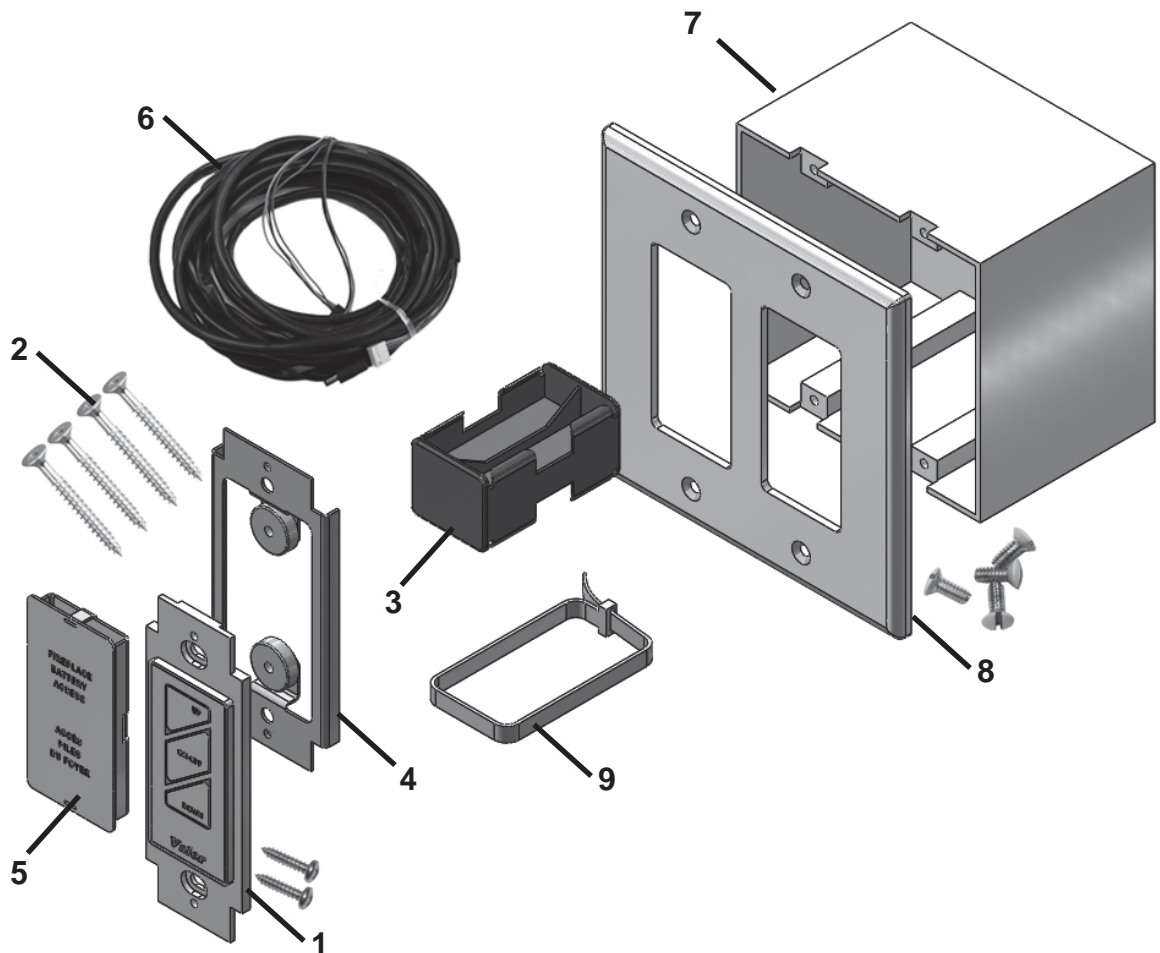


Schéma des connexions—Soupape GV60

Liste de pièces

#	Description	Pièce n°
1	Interrupteur mural avec 2 vis	4005522
2	Longues vis (4)	4001444
3	Porte-piles	4005525
4	Plaque avec aimants	4005391
5	Couvercle compartiment à piles	4005390
6	Harnais de connexion	4005523
7	Boîte de raccordement	4005527
8	Plaque, boîte de raccordement et 4 vis	4005526
9	Attache autobloquante	4005524



Parce que nous favorisons une politique de développement continu, certains détails de la présente publication peuvent varier.

Conçue et fabriquée par / pour

Miles Industries Ltd.

190 – 2255 Dollarton Highway, North Vancouver, BC, CANADA V7H 3B1

Tél. 604-984-3496 Téléc. 604-984-0246

www.foyervalor.com