

793 Riser Kit

INSTALLATION INSTRUCTIONS

Use with **Valor 780 & 785 Models only**

The 793 Riser is intended to be used on Valor heaters models 780 & 785. Mounting of the 793 does not affect clearances or other specifications listed in the heater installation manuals—see installation manual supplied with the heater for more information.

The G4 Insert is approved for shimming underneath using combustible material.

Compatible with

790 - 2.1/2" Floating trim

791 - Square trim kit

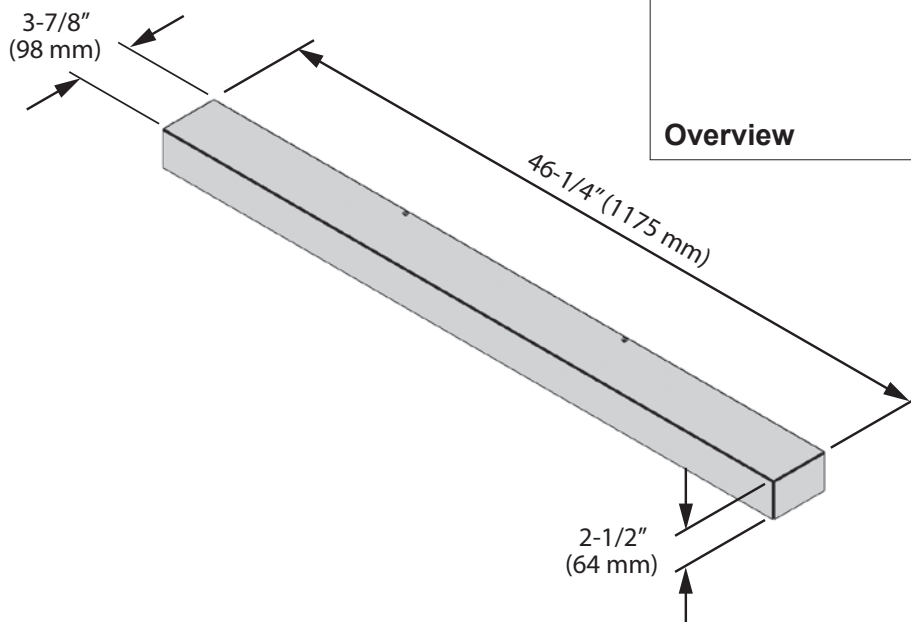
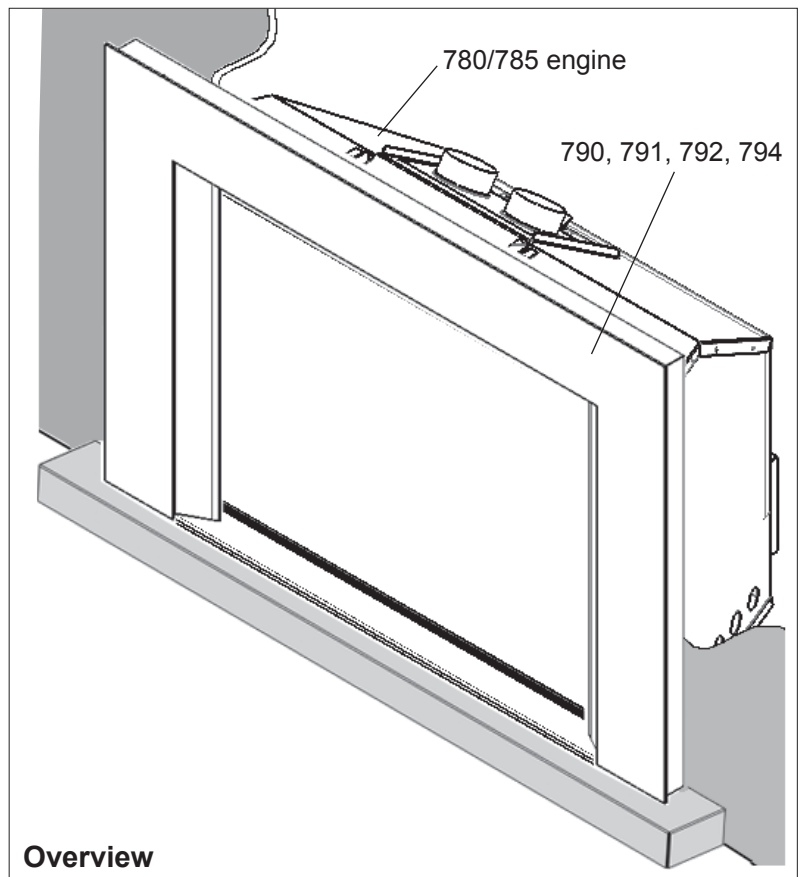
792 - 5" Floating trim

794 - Trimmable backing plate (46" x 31")

796 - Adjustable leveling platform

797 - Safety screen

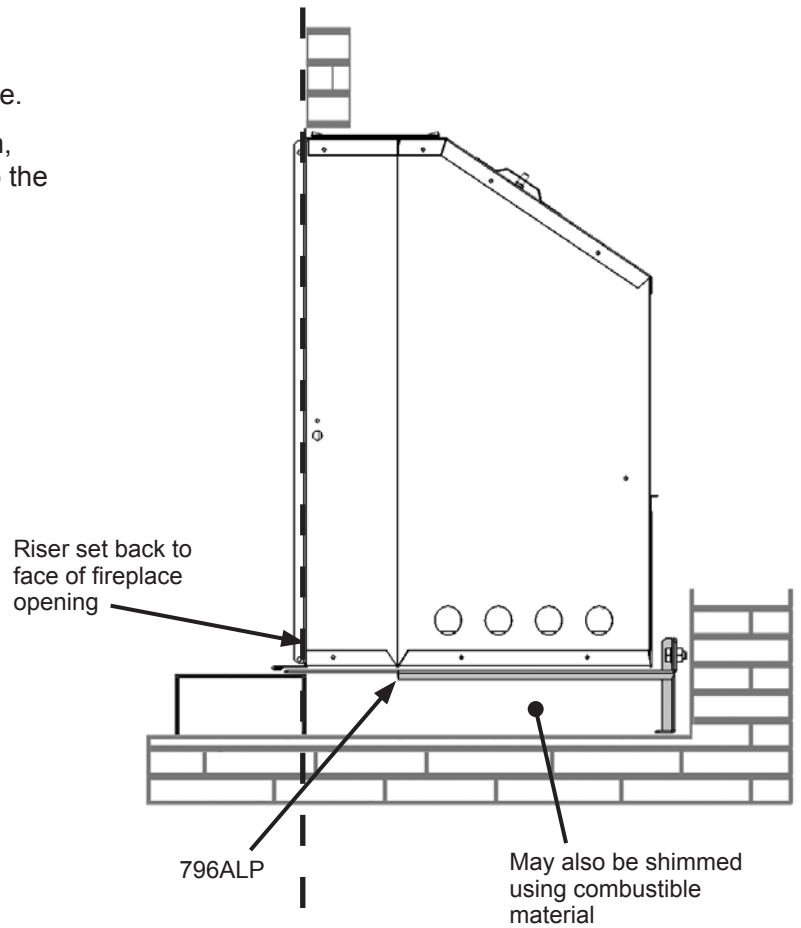
793 is a 2.1/2" high sheet metal riser that fits beneath the fireplace engine and various trims to raise the heater to cover a higher fireplace opening. The Riser may also be used with 796 adjustable leveling platform.



Installation

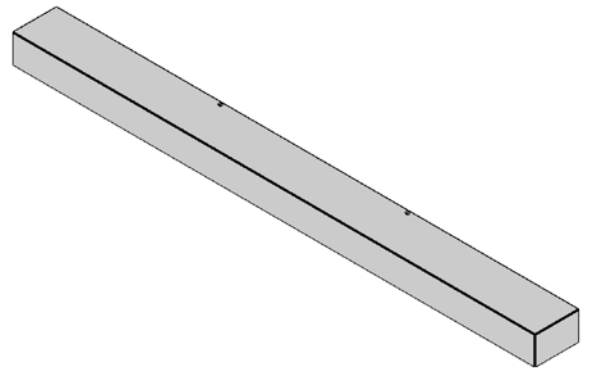
Place the base under the front of the appliance installed and shimmed in the cavity. Center the base.

If you use the 796ALP Adjustable Leveling Platform, use 2 countersunk screws to secure the platform to the riser BEFORE you set it in the cavity.



Repair Parts List

Description	Part Numbers	
	793RTB Black	793RTV Vintage
Riser panel	4002452AZ	4002452VI
Screw 8 x 32 c/sunk (2)	4001186	4001186



Because our policy is one of constant development and improvement, details may vary slightly from those given in this publication.

Designed and Manufactured by / for
Miles Industries Ltd.

190 – 2255 Dollarton Highway, North Vancouver, B.C., CANADA V7H 3B1

Tel. 604-984-3496 Fax 604-984-0246

www.valorfireplaces.com

Base de soulèvement 793

Directives d'installation

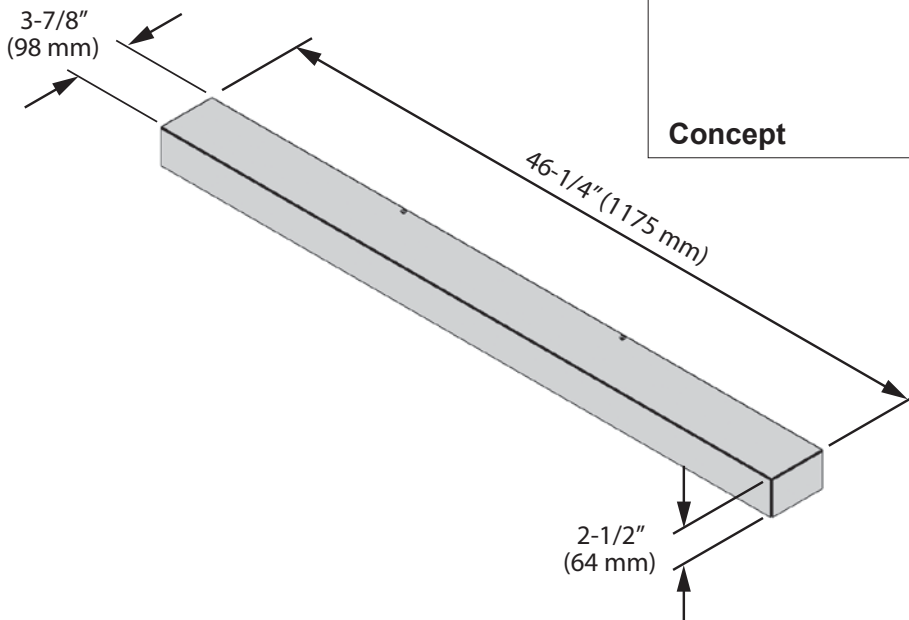
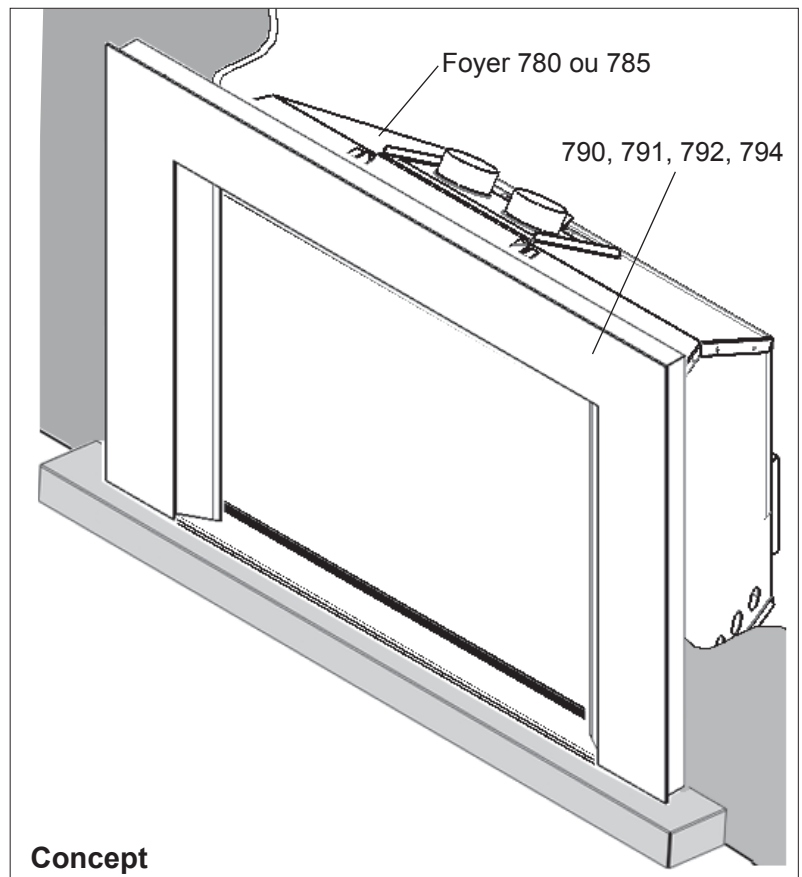
Utilisez avec les foyers encastrables Legend G4 Valor 780 et 785 seulement

La Base de soulèvement 793 est conçue pour être utilisée avec les foyers 780 et 785. La Base n'affecte pas les dégagements ou autres caractéristiques indiquées dans le guide d'installation fourni avec le foyer. Consultez le guide pour plus d'information. L'encastrable G4 peut être soulevé sur une cale faite de matériau combustible.

Compatible avec

- 790—Bordure saillante 2-1/2"
- 791—Bordure angulaire
- 792—Bordure saillante 5"
- 794—Plaque de finition (46" x 31")
- 796—Plateforme de nivelage réglable
- 797—Pare-étincelles

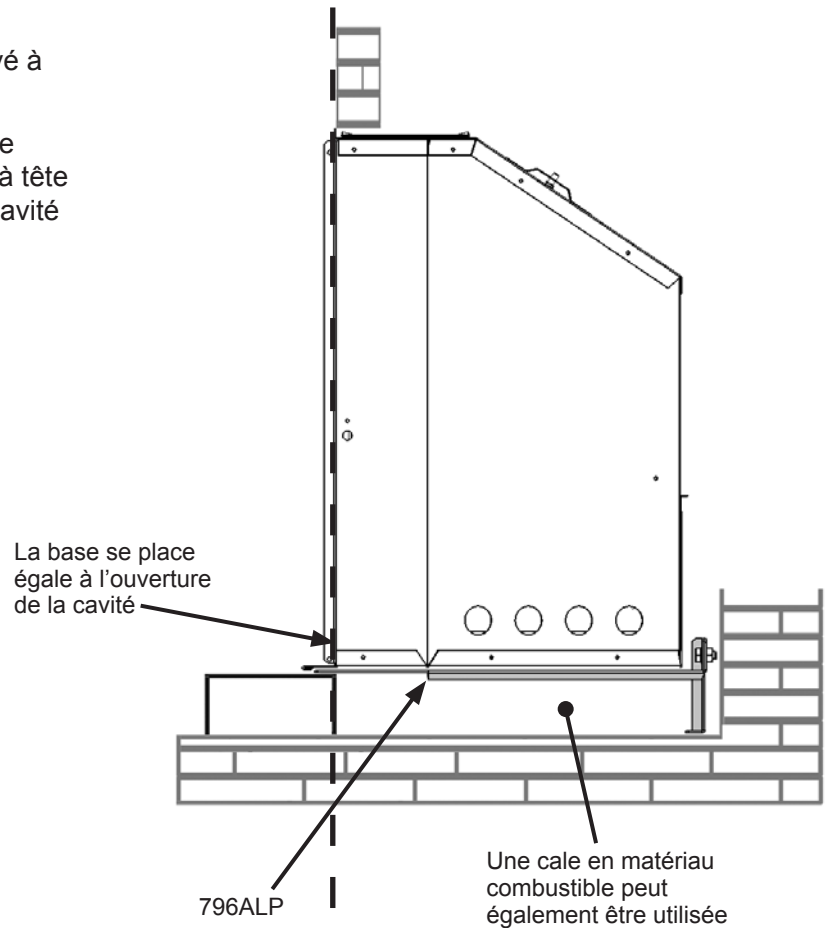
Le 793 est une base de métal qui s'installe sous le foyer et sa bordure afin de soulever le foyer pour couvrir une ouverture de cheminée plus haute. La base peut être utilisée avec la Plateforme de nivelage réglable 796ALP.



Installation

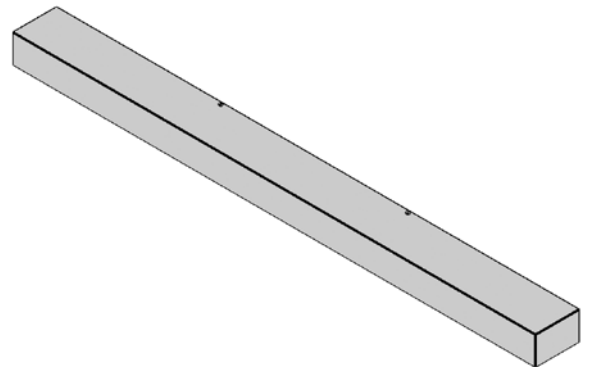
Placez la base sous l'avant du foyer déjà surélevé à l'aide de cales et centrez-la.

Si vous utilisez la Plateforme de nivelage réglable 796ALP, fixez la base à la plateforme avec 2 vis à tête fraisée fournies et placez l'assemblage dans la cavité AVANT d'y insérer le foyer.



Liste de pièces

Description	Numéros de pièces	
	793RTB noire	793RTV fer antique
Base	4002452AZ	4002452VI
Vis 8 x 32 à tête fraisée (2)	4001186	4001186



Parce que nous favorisons une politique de développement continu, certains détails de la présente publication peuvent varier.

Conçue et fabriquée par / pour

Miles Industries Ltd.

190 – 2255 Dollarton Highway, North Vancouver, BC, CANADA V7H 3B1

Tél. 604-984-3496 Téléc. 604-984-0246

www.foyervalor.com